

הערות ללוח חשמל

1. מבנה הלוח

הלוח ייבנה פח בעובי 1.5 מ"מ, בצבע פעמיים צבע יסוד וצבע סופי אפוקסי אלקטרוסטטי-בגוון RAL 7035, ורמת איטום IP55.

2. פסי צבירה בלוח ישולטו - N, T, S, R ע"י מדבקות ארגינליות.

3. במהדקי כניסה ללוח יש לבצע כיסוי פלסטי ושילט 'הונת חשמל ראשית'.

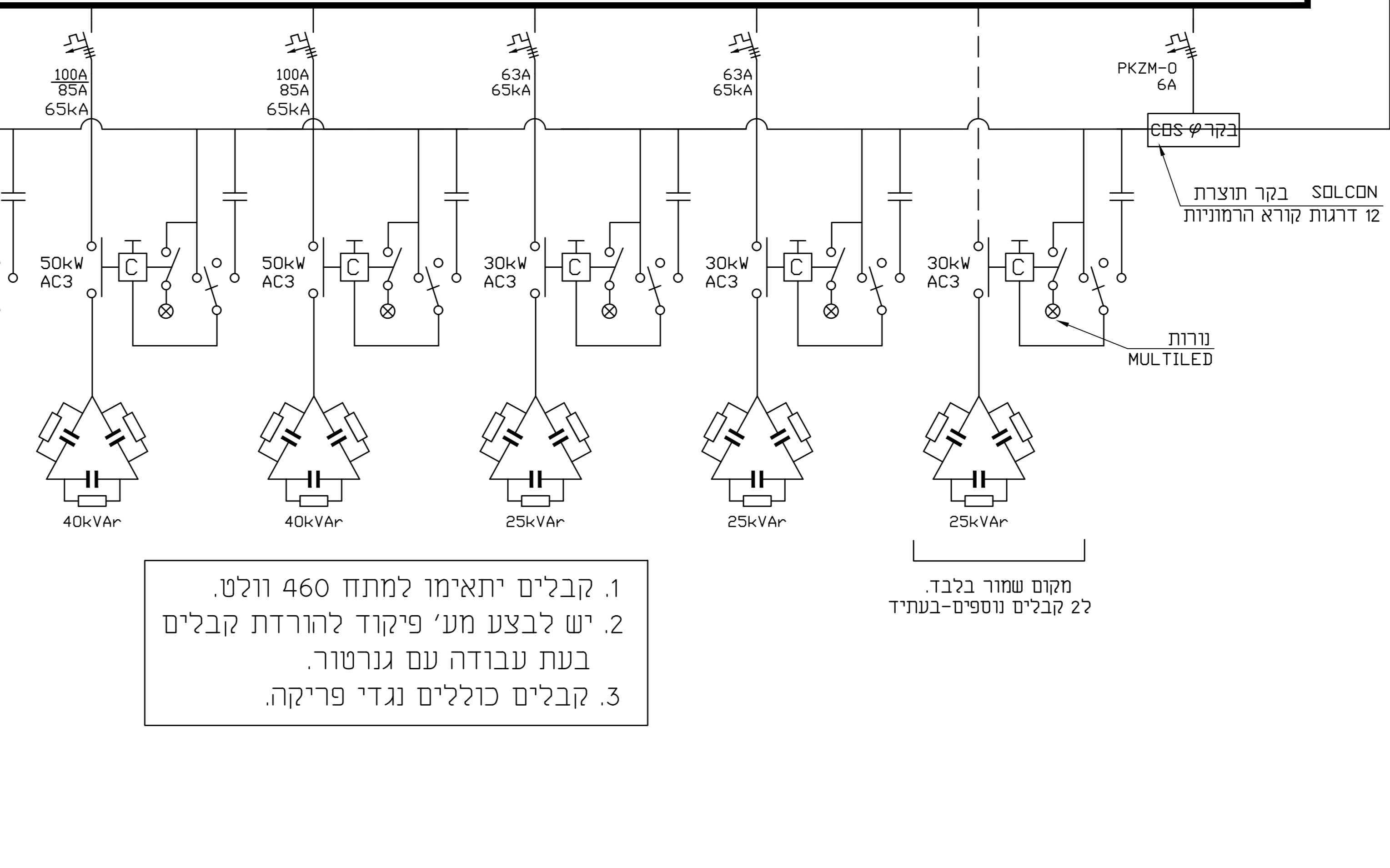
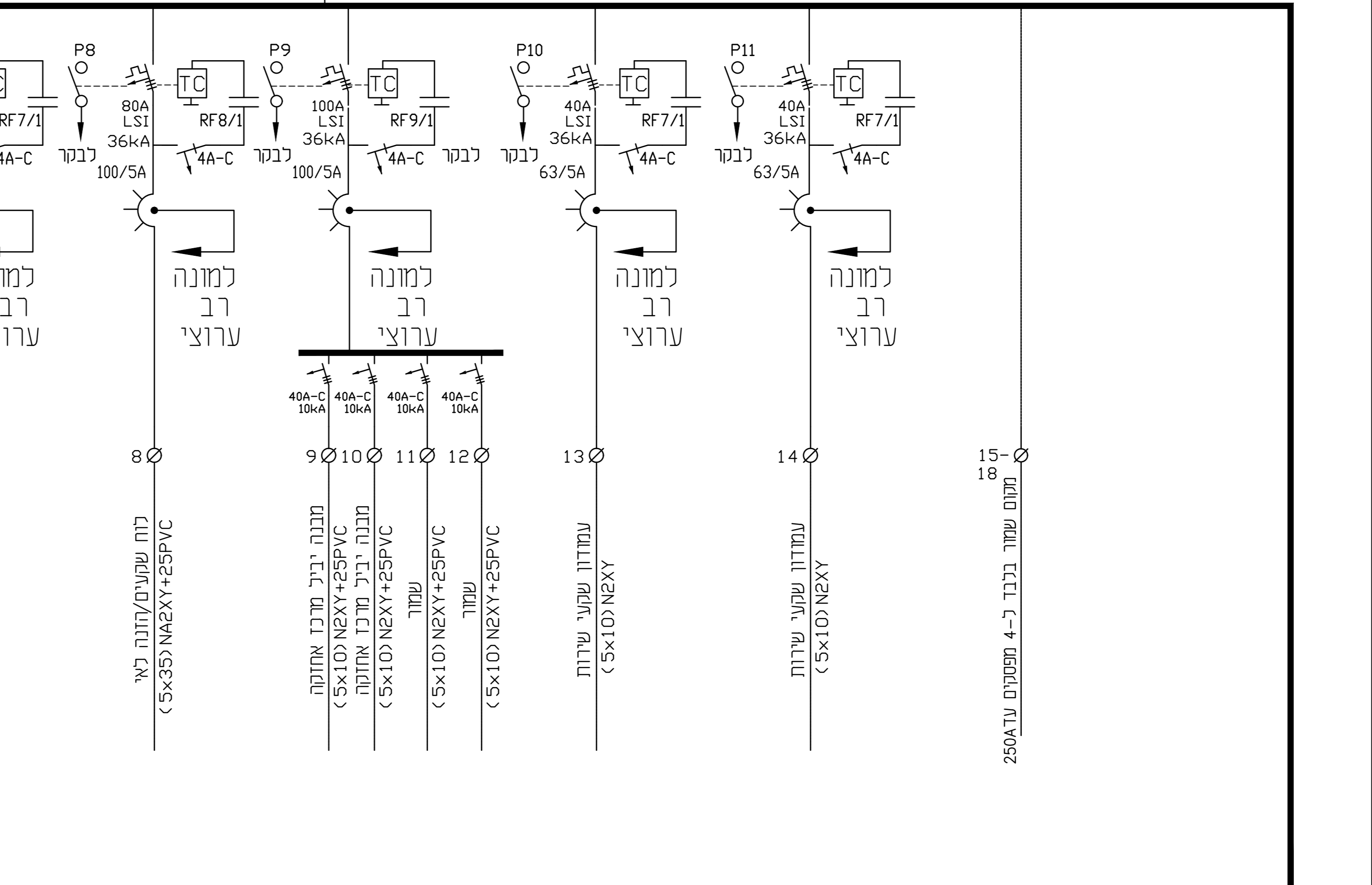
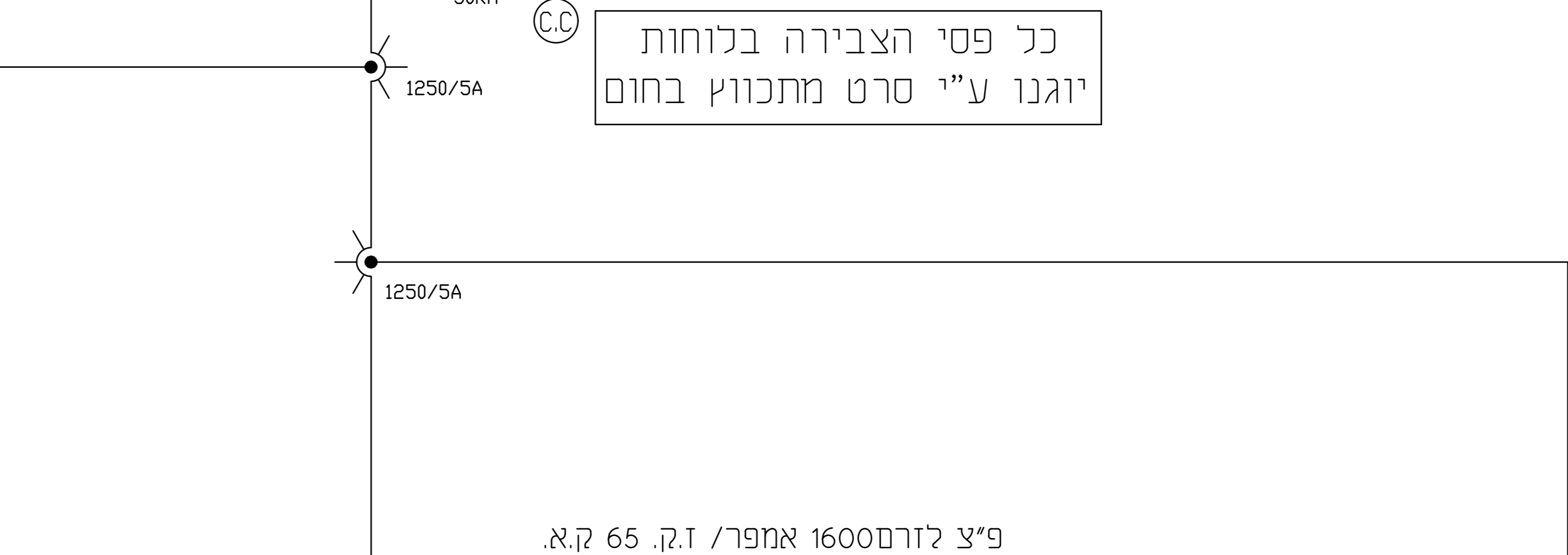
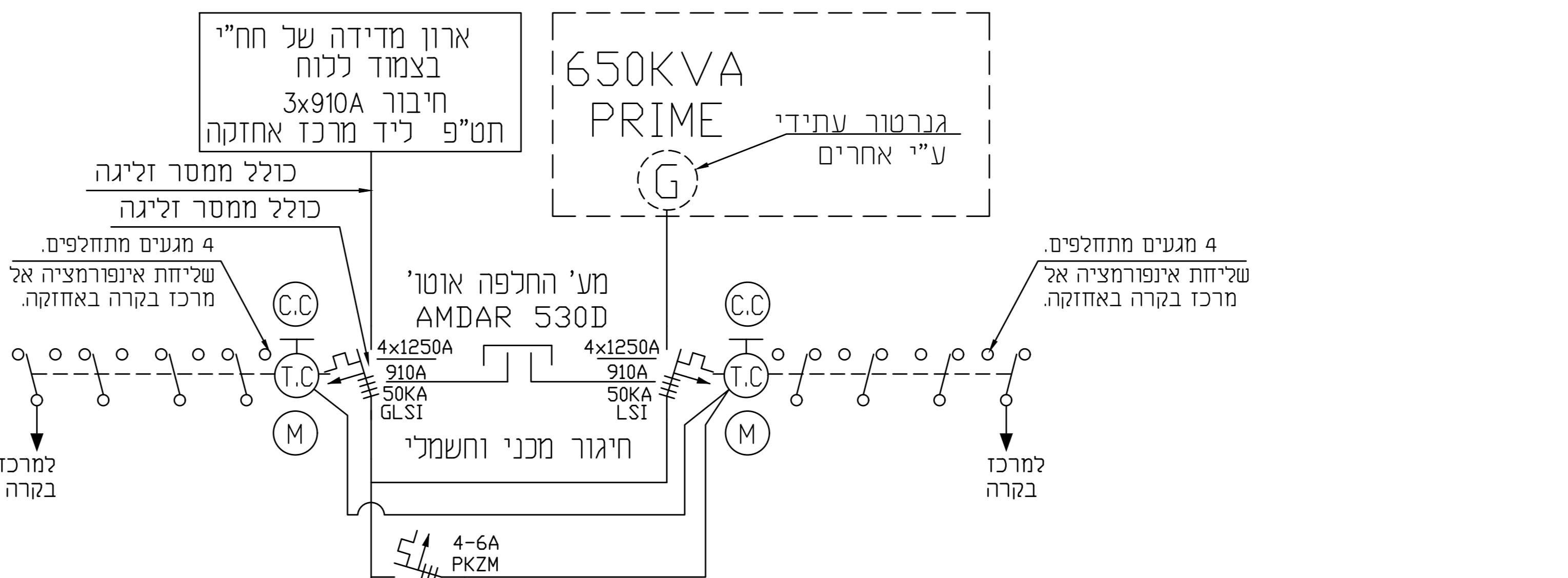
4. מהדקים-כל מהדק ישולט ע"י סימון פלסטי ארגינליש להתקין מהדקים שמורים גם עבור מאמתים שאינם מותקנים ומצויינים בתכנית במקום שמור בלבד. המהדקים יהיו מטיפוס אוייזמילר או שיע.

5. שילוט-שילוט הלוח יבוצע על פגלים ודלתות וכן על אביזרים פנימיים- ע"י שלטי סנדויץ-המחזקים ע"י דבקה וברגים.

6. כבל מוליך בלוח-כולל מוליכי פזה, אפס והאקה-ישולטו ע"י שלט פלסטי-עליו חרוט מספר המעגל.

7. כל כבל המחובר ללוח ישולט ע"י שלט פלסטי כדוגמת פנדויט-עליו כתוב-בעט בלתי-חזיק-מספר המעגל.

8. חזיווט כבלים ללוח-יבוצע בצורה מסודרת. מחזקים לפרופיל בתא מהדקים-או מעל ללוח, ואינם לוחצים אחד על השני. לצורך כך יש לבנות תא מהדקים מתאים.



9. באחריות הקבלן לבצע מדידות מדוייקות של נישות בקירות, ולהתחשב בכל גורם המגביל את מידות הלוח.
10. הגשת תכנית לאישור המתכנן תבוצע רק לאחר שהקבלן בדק את המידות באתר. אישור לוחות ע"י המתכנן אינו מהווה אישור לגבי התאמת המידות לנישות או מגבלות אחרות-והקבלן ישא בכל הרוצאות עקב אי התאמת הלוח.
11. יותקן תיק תכניות בנוי פח-כולל שלט חיצוני-תכניות מתחת לפנל.
12. וראה הנחיות נוספות במפרט הטכני.
13. לפני ביצוע הלוח-יגיש הקבלן תוכניות ביצוע לאישור המזמין-מפורט במפרט הטכני. אין להתחיל בביצוע הלוח לפני קבלת האישור המתכנן בכתב.
14. דלתות חיצוניות לגומחה:
15. חלוקת דלתות ומסגרות לגומחה תתוכנן ותבוצע כך שפרופילים לא יפריעו לטיפול בציוד שללוח החשמל.
16. דלתות לגומחה יבנו פח כפי פרט

מקרא

- T.C
- M
- C.C
- מאמת כולל הגנות אלקטרוניות וכן סגיל הפעלה, סגיל הפסקה, מעט 1-4 מעני עור מחזיפים (הגנות LSI).
- מאמת זעיר חוד, דו ונלת פאזי מתאים לזרם קצר 10 קא. לפי תקן VDE
- מאמת תלת פאזי עם הגנות תרמיות ומגנטיות ניתנות לכיול.
- מנורת סימון מתח בקוטר 22 מ"מ מסוג MULTILED.
- לחצון בדיקת נוריות בקוטר 22 מ"מ.
- ממטר פחת חוד פאזי תוצרת ABB או שיע.
- ממטר פחת תלת פאזי תוצרת ABB או שיע.
- מפסק מחזיף 4 קוטיבי עם תא כיבוי קשת לניתוק בעומט-לפי AC3 דגם P3
- מפסק מחזיף לפיקוד מסוג פנט-בחזית הלוח.
- מגען חוד פאזי מתאים לשלוש מליון פעולות לפי אפיין AC3.
- מגען תלת פאזי מתאים לשלוש מליון פעולות לפי אפיין AC3.
- ממטר צעד חוד פאזי.
- ממטר צעד תלת פאזי.
- שעון פיקוד אלקטרוני עם רובה של 72 שעות.
- קוצב זמן.
- ממטר פיקוד.
- תא פוטואלקטרי ניתך לכיול.
- מאמת עם סגיל הפסקה.
- מפסק זרם תלת פאזי לניתוק בעומט.

5			
4			
3			
2			
1			
מס'	תאריך	מרות השינוי	שם

עדכונים

AS MADE לעיון לאישור למכרז לביצוע

אינג' י. אהרונ י הנדסת חשמל בע"מ

רח' יהודה הנחתום 4, ב"ש
 טל': 08-6238774
 פקס: 08-6238776
 אישר: י. אהרונ
 revital@y-aharoni.co.il

תאריך עדכון: 02.01.2020

המזמין: חכיל אשקלון/גדיש
 קנימ': 1:1

הפרויקט: אקו ספורט אשקלון
 לוח חשמל חלוקה ראשי לפארק

התכנית: חד קוויית ללוח חשמל

תאריך	מס' גליון	מס' תכנית
09.11.19	5	2015/7345