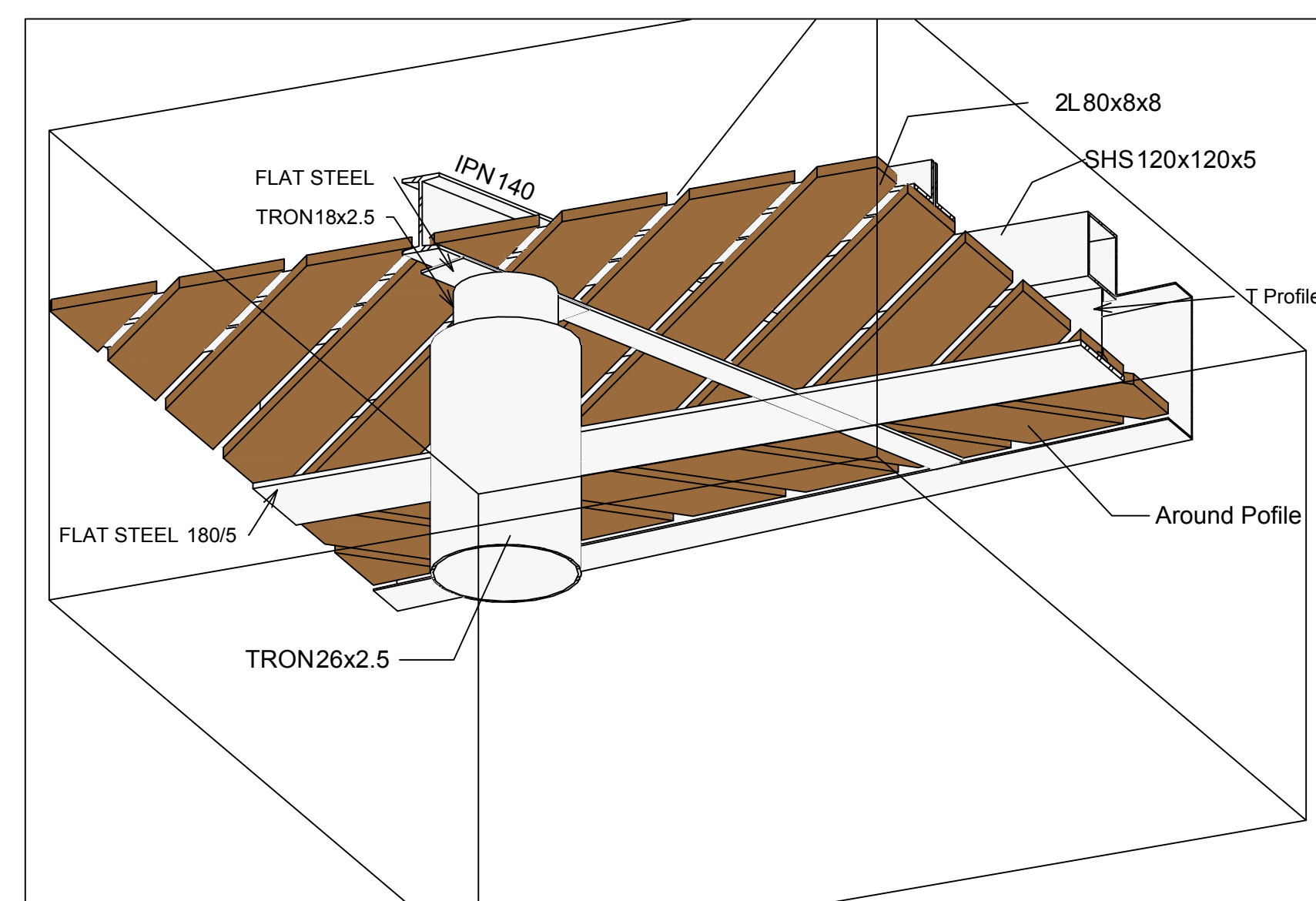
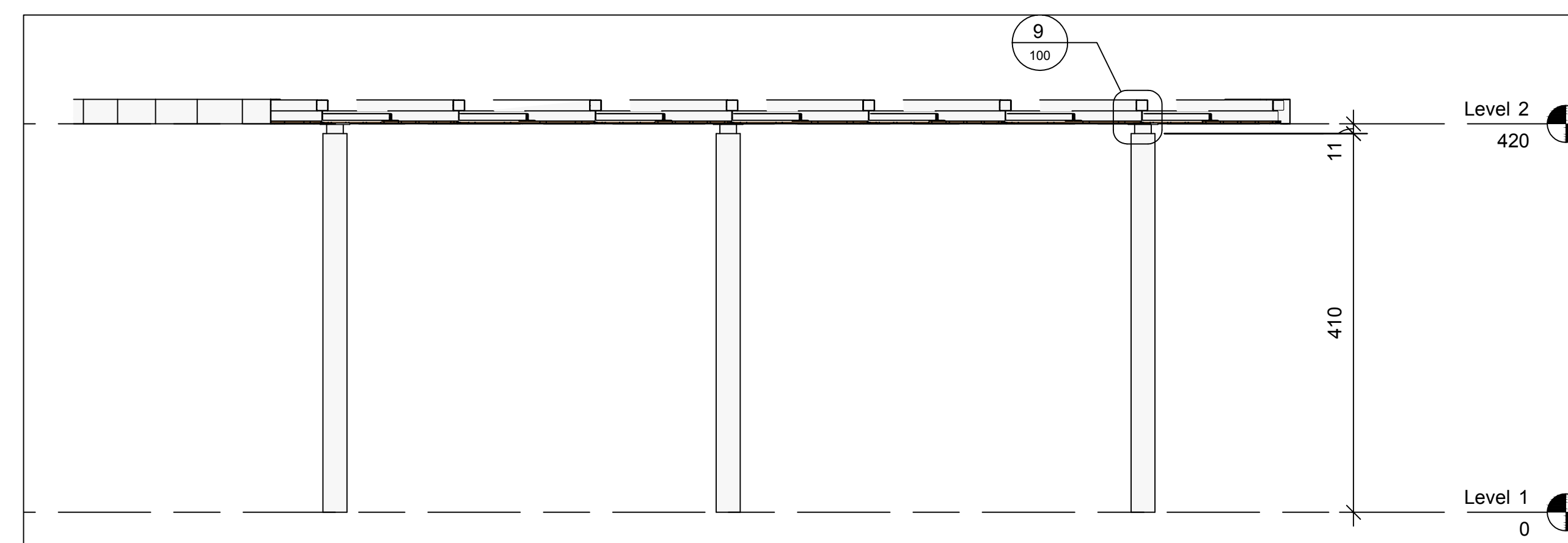


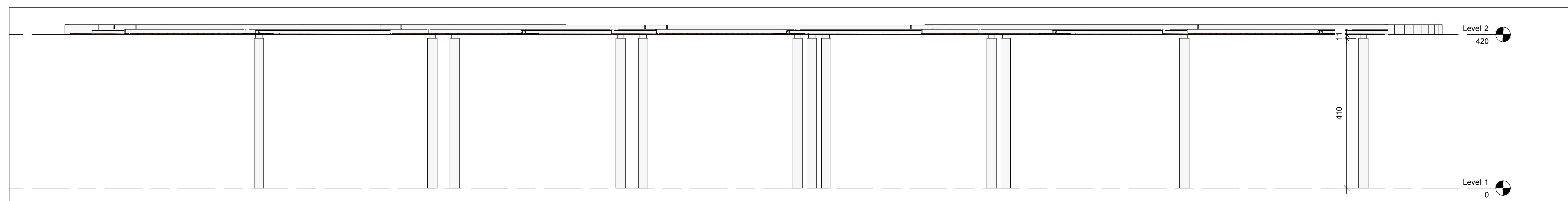
7 פרט קצה תלת מימד



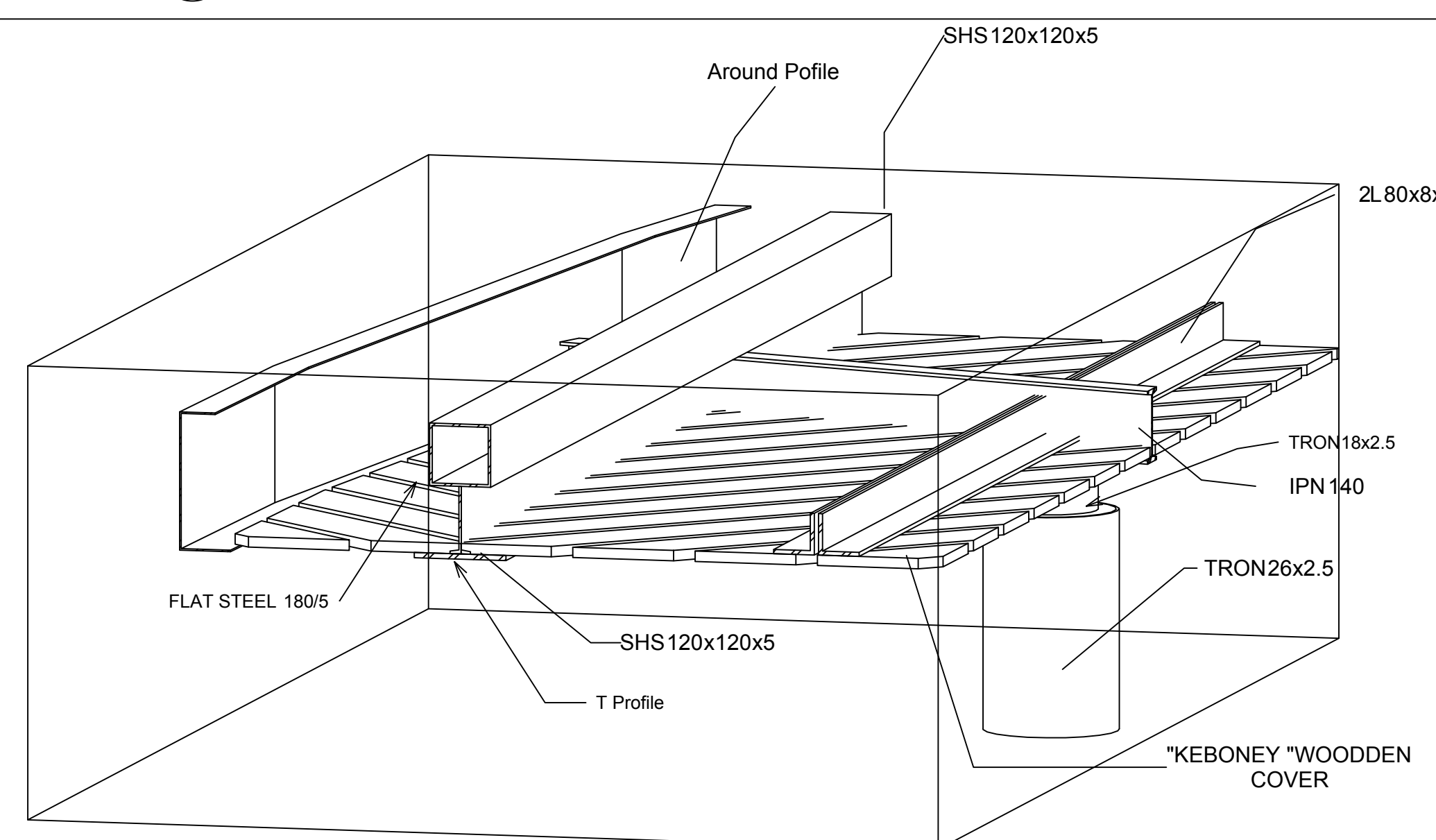
4 פרט חיבור עמוד לקורה



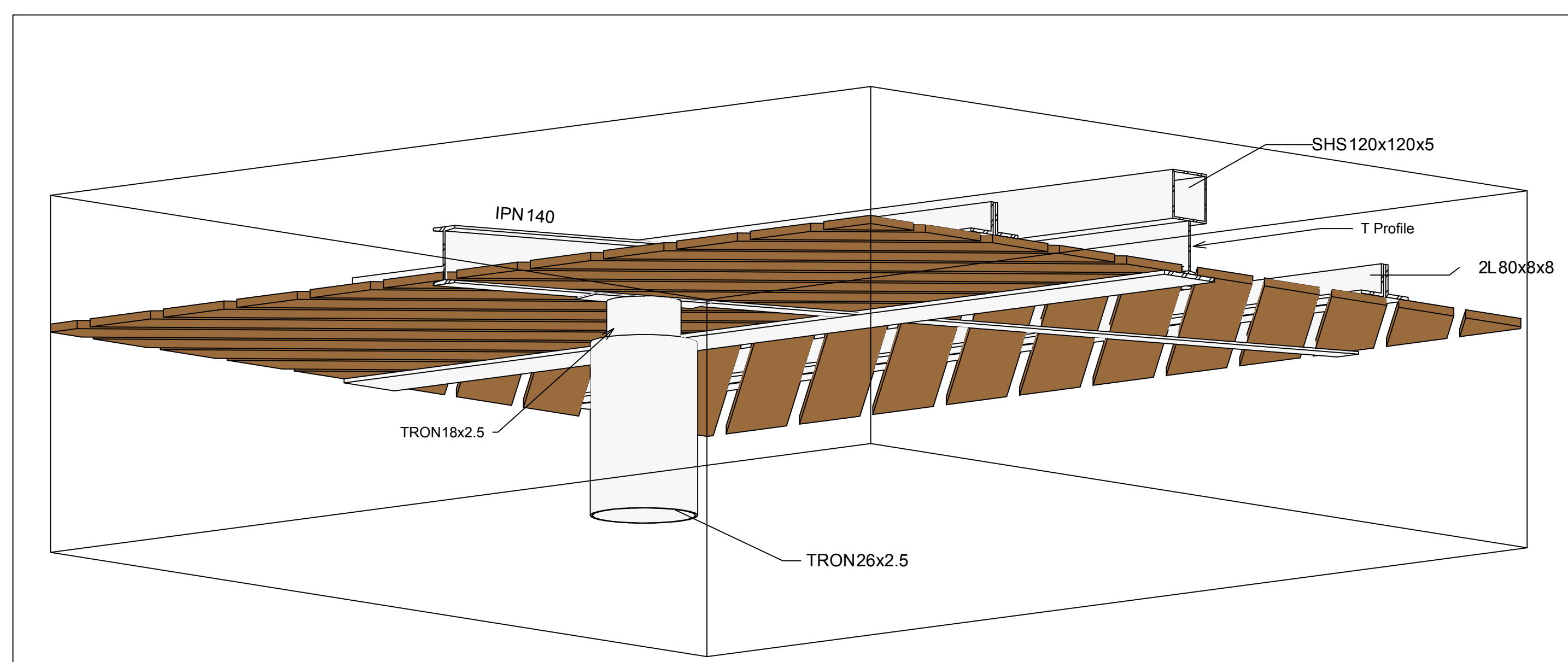
13 חתך רוחב
1 : 50



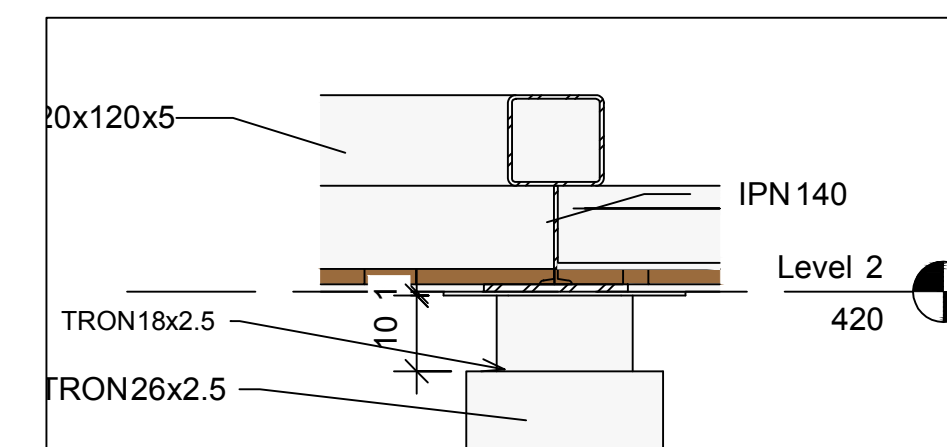
14 חתך אורך
1 : 50



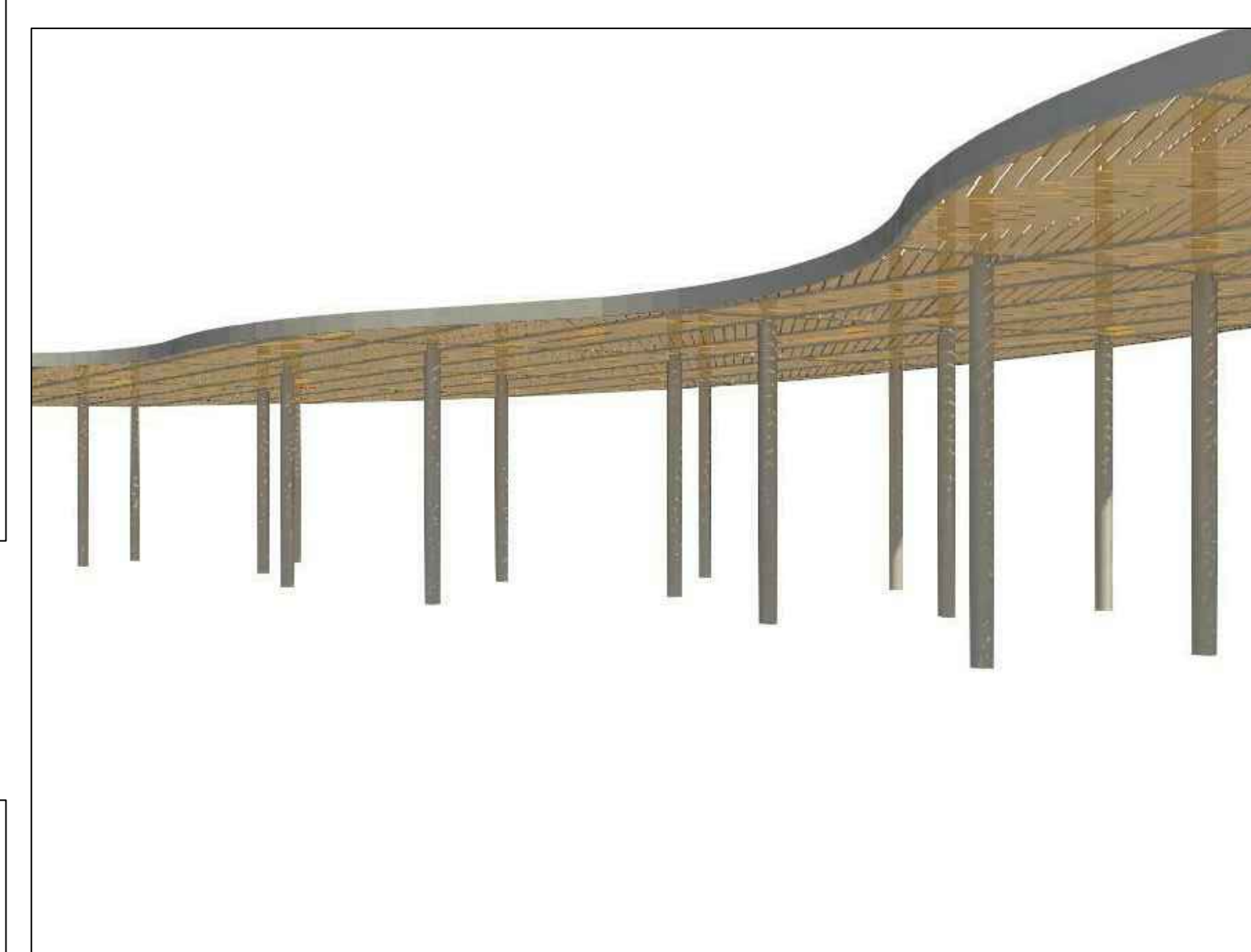
5 פרט מחברי ברזל



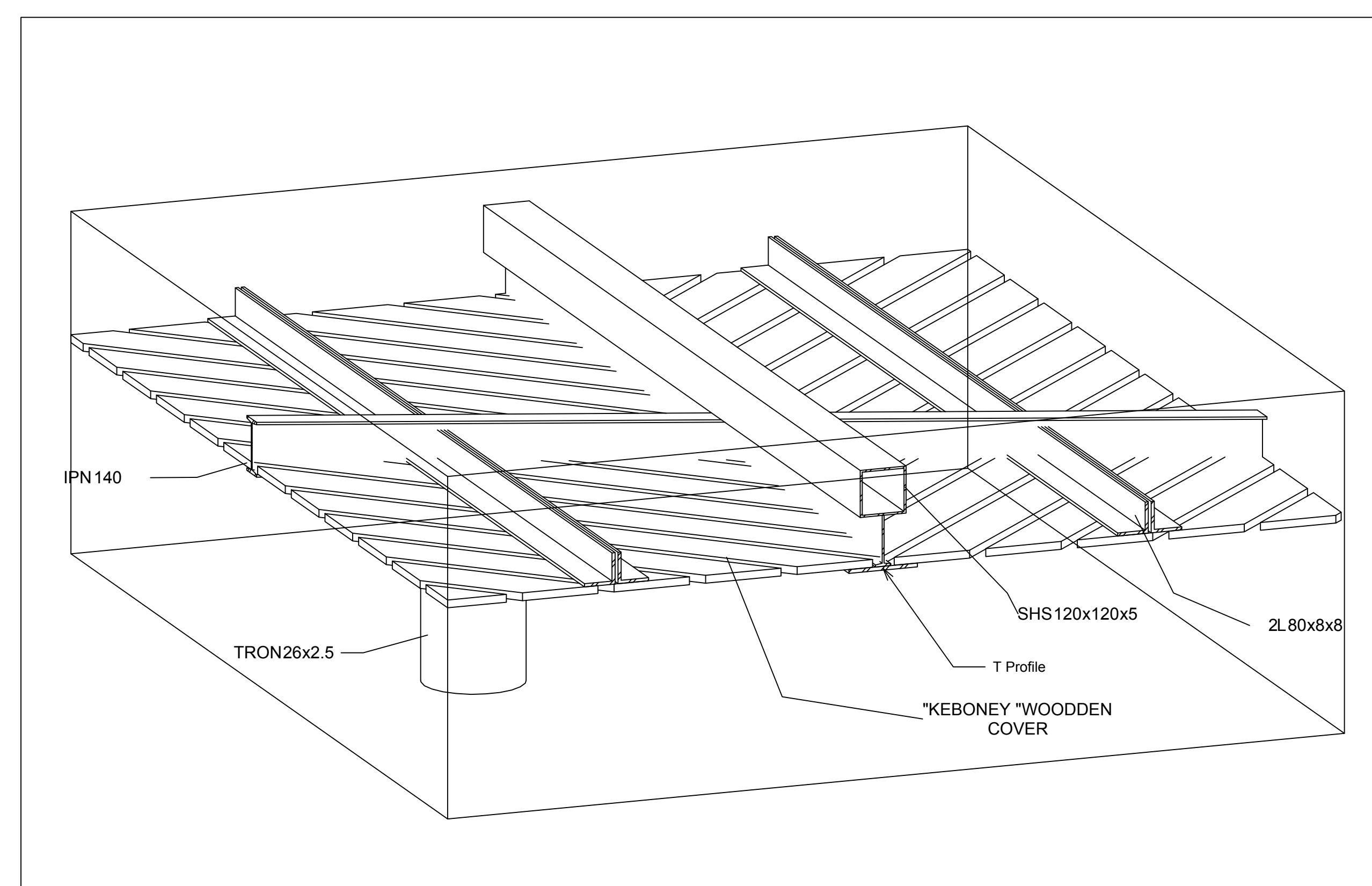
6 פרט עמוד אמצע תלת מימד



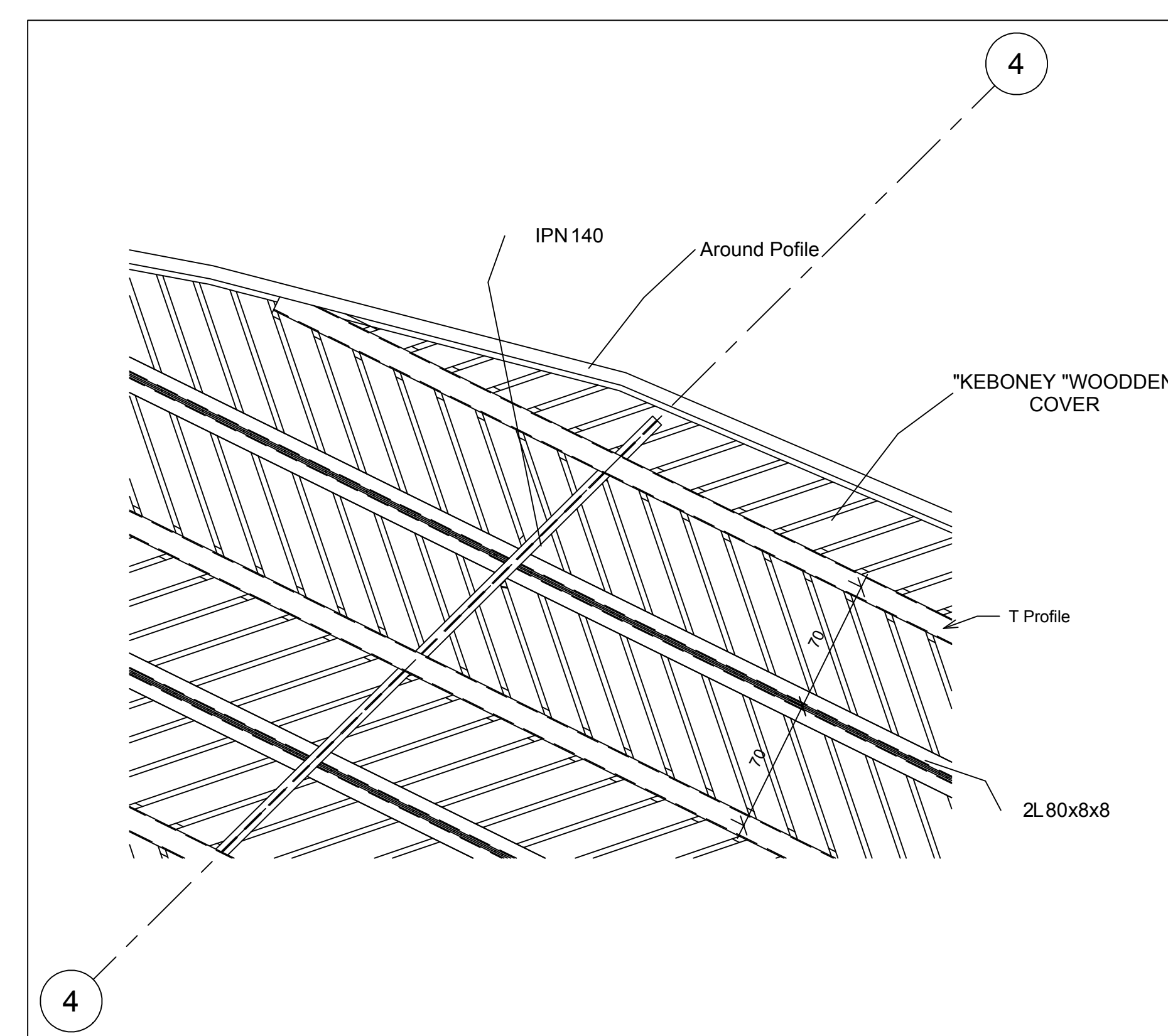
9 מבט על - חיפוי עץ
1 : 10



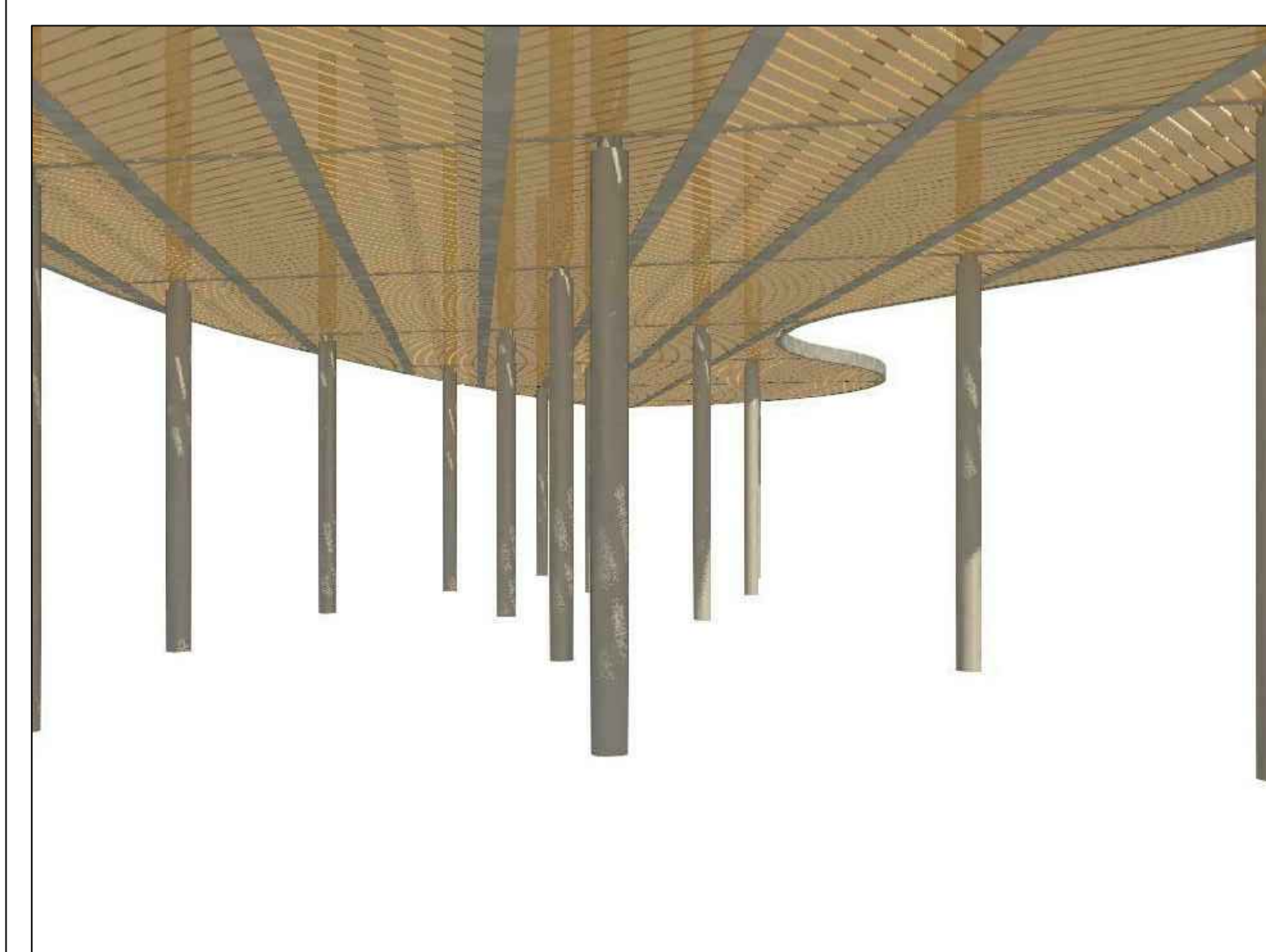
12 מבט חיצוני
1 : 1



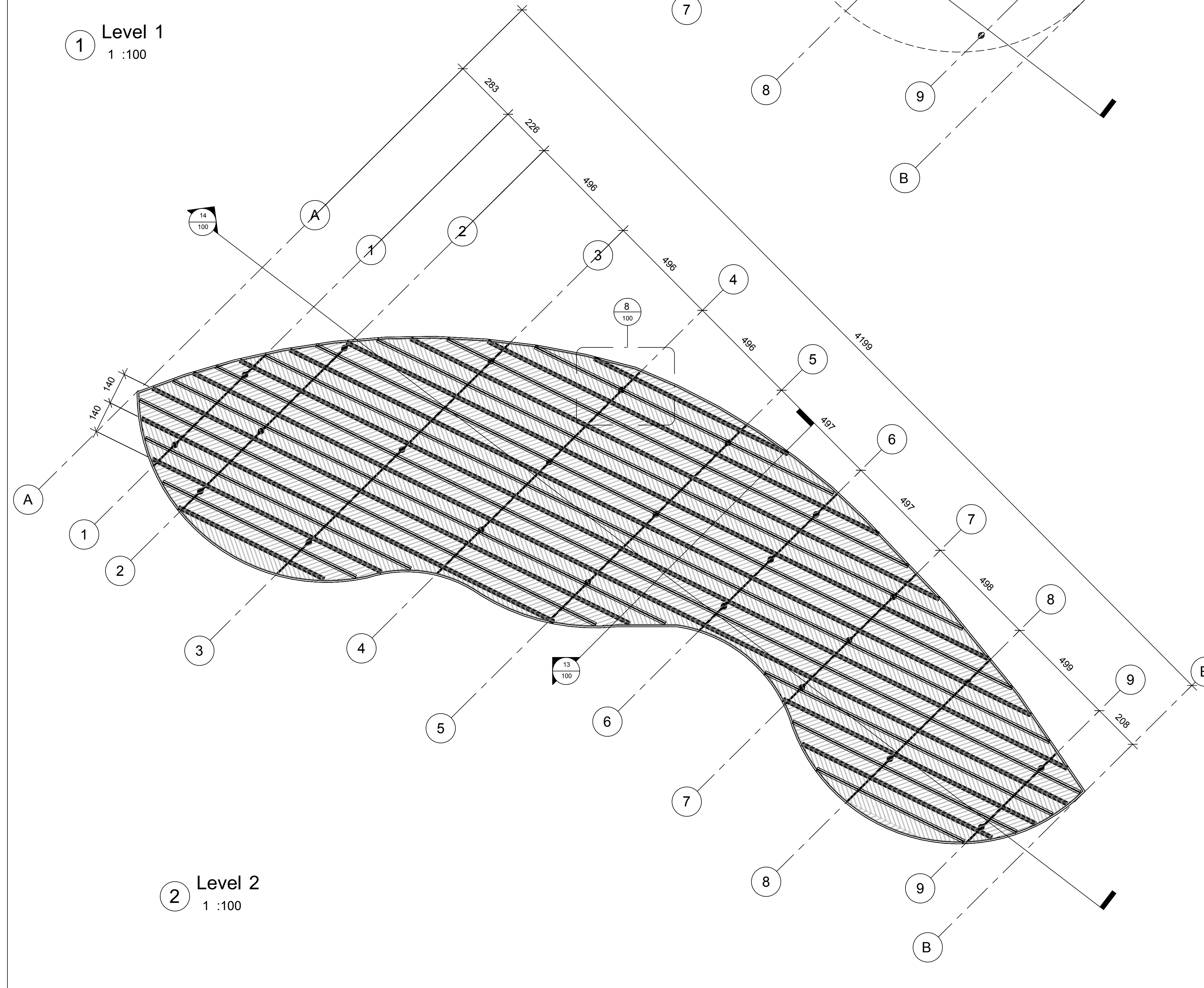
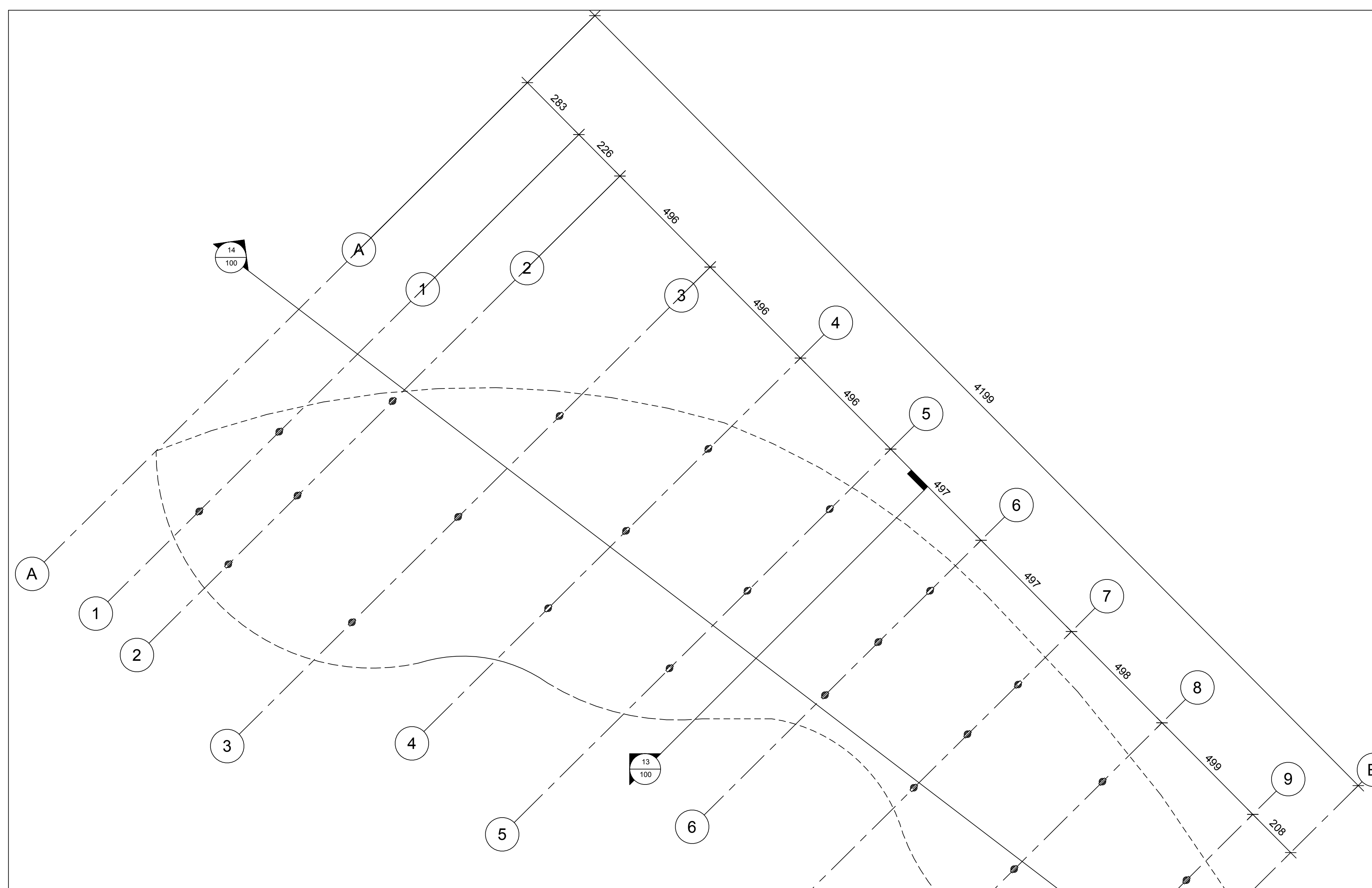
3 פרט אמצע תלת מימד



8 Level 2 - Callout
1 : 25



10 מבט תחתון
1 : 1



המבצע אחראי לבדיקת היתר הבנייה ולהתאמתו במסגרת
 עבודתו. במקרה של שינוי תוכן או שינוי תוכן, יחויב המבצע
 או לאבטח עבודתו ע"מ מידה בשריטה.

תאריך	שינויים

פרט	שם הפרט
750	מספר גיליון
01.09.2020	תאריך
משתנה	ק"מ
00	גרסה
גרביה אהרונוסון	אדריכל אחראי
אילנה לוי	מספר הפרוטוקול
578	
לבע	לען
למכר	לאשר
	למכר
	לבע

FILE NAME & PATH:
 2:079-FARM-ECO-COURTYARD-BRAUNING-REHABILITATION-TILES-REHABILITATION-1-750-Part1.dwg
 PAPER SIZE:
 A0 (1189x1651mm)